



La 7ème édition de l'Enduro de Monein a eu lieu le 5 juillet dernier. L'organisation avait réalisé un parcours de 75 km dont certaines parties avaient été abîmées par la pluie. Après le passage de la course le club de l'ASM Pau Moto Verte s'est mise en devoir comme chaque année, de remettre en état les portions dégradées.

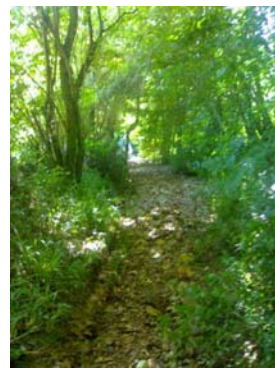
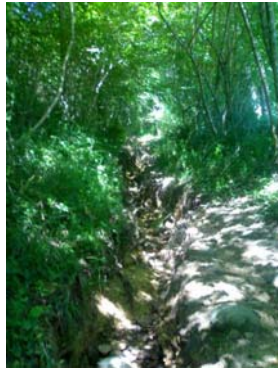
Mais notre rôle est aussi de travailler en amont de la course.

Réfection des chemins après intempéries

Les deux derniers printemps ayant été particulièrement arrosés, il a fallu mettre les bouchées doubles.



Un pont ayant été emporté, il a fallu buser le ruisseau et refaire le passage.



Un sentier partant du Trépé et descendant vers Cardesse, raviné par les fortes pluies sur une profondeur de 80 cm sur toute sa longueur, a été entièrement refait .

Réouverture de chemins communaux.

Certains chemins communaux, obstrués par la végétation obligent les usagers à empiéter sur les parcelles privées voisines.

Alertés par les riverains nous réouvrons ces chemins. Cela a été le cas pour un chemin communal de Monein situé dans le Laring à « Serre Gouria » qui obligeait les chasseurs à passer chez un particulier mais aussi à Cuqueron avec la réouverture du chemin Brouillou.



Réouverture du chemin Brouillou (Cuqueron)

Nettoyage de printemps.

Avant d'organiser l'Enduro il faut rendre les chemins praticables.



On jardine dans la bonne humeur.



Les arbres sont nombreux à tomber chaque année.



L'herbe a bien poussé au « Brouillou »



Premier fauchage avant élargissement.

Réfection des chemins après la course.

Si par temps sec les motos ne causent aucun dégâts particuliers dans les forêts, voir ci dessous le courrier de l'ONF...



Monsieur Bruno BRETAGNE
président de l'association "Moto-Verte"
14, avenue de Saragosse
64000 PAU

ONF

Sud-Ouest

Agence
départementale
Pyrénées Atlantiques

Objet : état des lieux après l'"Enduro de
Monein" du 1^{er} juillet

2, rue Justin Blanc
BP 1513
64015 Pau cedex
Tél. : 05 59 27 39 09
Fax : 05 59 02 29 73
Mél : ag.pau@onf.fr

Monein le 3 juillet 2007

Monsieur,

ayant parcouru ce jour les tronçons du circuit de votre épreuve passant en forêts communales de Monein, Lacommande, Goès et Estialescq, j'ai pu constater que tous les éléments de balisage avaient été enlevés et qu'aucun dommage particulier n'avait été causé dans ces forêts durant cette manifestation. Je vous exprime toute ma satisfaction pour cette organisation exemplaire.

A ce que j'ai pu voir sur le terrain, la réalité du parcours n'est pas toujours conforme au plan que vous m'aviez envoyé, à moins que le trajet ait été modifié depuis.

Je vous serais reconnaissant de bien vouloir me recontacter l'an prochain avant l'épreuve, ainsi que mon collègue en charge de la forêt de Lacommande, afin de préciser le tracé du circuit dans les forêts concernées.

Veuillez agréer, Monsieur, l'expression de mes salutations distinguées.

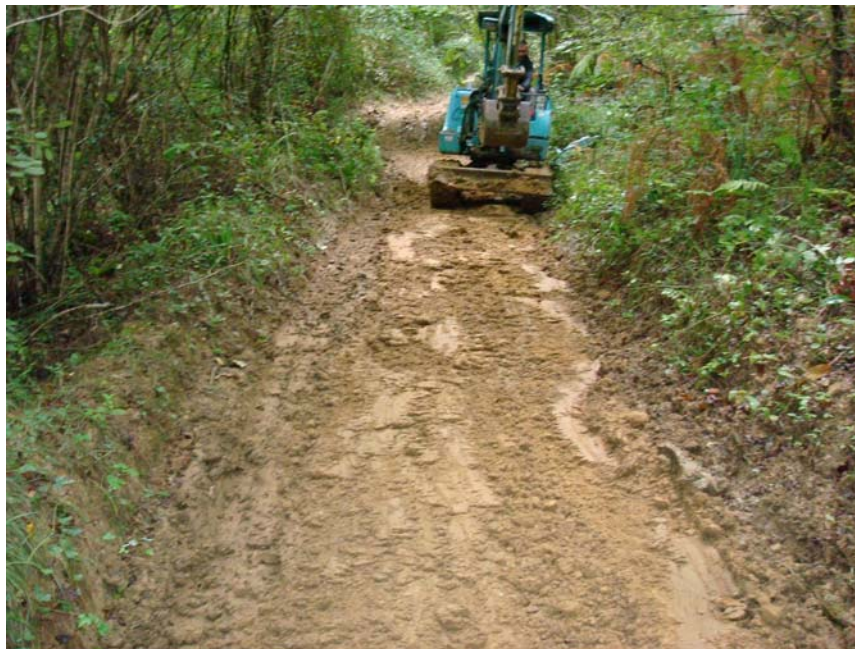


...il peut en être autrement en cas de pluie ce qui s'est produit lors des deux dernières éditions.

Dans ce cas il faut retrousser les manches.



Avant (Lacommande)



Après



Remise en état d'un sentier (Lacommande) avec création de rigoles pour l'évacuation de l'eau. Ce sentier particulièrement fragile ne sera pas utilisé lors de l'édition 2010 de l'Enduro afin de le laisser se consolider.



Toujours Lacommande, ornière comblée.



Chemin du Laring, secteur Estialescq, avant...



et après.



Faget d'Oloron (chemin privé) avant...

le même après.

Deux autres chantiers sont en projet, l'un à Parbayse et l'autre à Lacommande et seront réalisés dès la fin de la chasse à la palombe.

Tout ceci ne serait bien sûr pas possible sans l'implication des bénévoles du club qui ont bien mérité de figurer dans ce dossier.



En espérant que vous nous accueillerez à nouveau en 2010 ainsi que les pilotes venant d'un peu partout en France pour découvrir notre belle région.

Bruno Bretagne, président et toute l'équipe de l'ASM Pau moto verte.